



0-09-0-03-59212-1148654

АКТ**об осуществлении технологического присоединения**№ **59212-01-07**

от «10» января 2020г.

Настоящий акт составлен Акционерным обществом «Объединенная энергетическая компания», именуемым в дальнейшем сетевой организацией,

в лице **Силаевой Ирины Анатольевны**

(фамилия, имя, отчество лица – представителя сетевой организации)

действующего на основании

Доверенности от 26.06.2019 № 478/06

(устава, доверенности, иных документов)

с одной стороны, и

Акционерное общество «Синтез Групп»

(полное наименование заявителя – юридического лица; фамилия, имя, отчество заявителя – физического лица)

именуемое в дальнейшем заявителем, в лице

(фамилия, имя, отчество лица – представителя заявителя)

действующего на основании

(устава, доверенности, иных документов)

с другой стороны, в дальнейшем именуемые сторонами. Стороны оформили и подписали настоящий акт о нижеследующем.

1. Сетевая организация оказала заявителю услугу по технологическому присоединению объектов электроэнергетики (энергопринимающих устройств) заявителя в соответствии с мероприятиями по договору об осуществлении технологического присоединения от «04» июля 2018г. № 59212-01-ДО в полном объеме на сумму 1234654,56 рубля (один миллион двести тридцать четыре тысячи шестьсот пятьдесят четыре рубля) 56 копеек, в том числе НДС 20% 205775,76 рублей (двести пять тысяч семьсот семьдесят пять рублей) 76 копеек.

Мероприятия по технологическому присоединению выполнены согласно техническим условиям от «26» января 2018г. № 59212-01-ТУ

Объекты электроэнергетики (энергопринимающие устройства) сторон **Кабельная линия 20 кВ от РП 20 кВ для электроснабжения ТПУ «Рязанская»**

находятся по адресу: **г. Москва, ЮВАО, район Рязанский, территория полосы отвода МК МЖД в направлении центра питания**

Акт о выполнении технических условий от «10» декабря 2019г. № 59212-01-09.

Характеристики присоединения:

– максимальная мощность (всего) **7115** кВт, в том числе:

– максимальная мощность (без учета ранее присоединенной (существующей) максимальной мощности) **7115** кВт;

– совокупная величина номинальной мощности присоединенных к электрической сети трансформаторов **6х1250 кВА; 2х2000 кВА; 2х1600 кВА.**

Категория надежности электроснабжения: II;

2. Перечень точек присоединения:

№ (точка присоединения)	Источник питания (наименование питающих линий)	Описание точки присоединения	Уровень напряжения (кВ)	Максимальная мощность (кВт)	Величина номинальной мощности присоединенных трансформаторов (кВА)	Категория надежности электро-снабжения	Предельное значение коэффициента реактивной мощности (tg φ)
РУ 20 кВ РП 70092 Сек. 1, яч. 1 Сек. 2, яч. 18	РП 70092; ПС 220 кВ	РУ 20 кВ РП 70092 Сек. 1, яч. 1 Сек. 2, яч. 18	20	7115	6х1250 2х1600 2х2000	2	0,4
ПС 220 кВ Цимлянская (867) КРУ 20 кВ яч. № 109, 409	Горьковская (466); ПС 220 кВ Цимлянская (867)	ПС 220 кВ Цимлянская (867) КРУ 20 кВ яч. № 109, 409					

В том числе опосредованно присоединенные

--	--	--	--	--	-------	--	--

Границы балансовой принадлежности объектов электроэнергетики (энергопринимающих устройств) и эксплуатационной ответственности сторон:

Описание границ балансовой принадлежности объектов электроэнергетики (энергопринимающих устройств)	Описание границ эксплуатационной ответственности сторон
на болтовых соединениях кабельных наконечников отходящих кабельных линии 20кВ в РУ-20кВ РП 70092 с.1 яч 1, с.2 яч 18; на болтовых соединениях: КЛ 20 кВ направлением КРУ 20 кВ ПС 220 кВ Цимлянская (867) яч. № 109, в ячейке № 109; КЛ 20 кВ направлением КРУ 20 кВ ПС 220 кВ Цимлянская (867) яч. № 409, в ячейке № 409	на болтовых соединениях кабельных наконечников отходящих кабельных линии 20кВ в РУ-20кВ РП 70092 с.1 яч 1, с.2 яч 18 на болтовых соединениях: КЛ 20 кВ направлением КРУ 20 кВ ПС 220 кВ Цимлянская (867) яч. № 109, в ячейке № 109; КЛ 20 кВ направлением КРУ 20 кВ ПС 220 кВ Цимлянская (867) яч. № 409, в ячейке № 409

3. У сторон на границе балансовой принадлежности объектов электроэнергетики (энергопринимающих устройств) находятся следующие технологически соединенные элементы электрической сети:

Наименование электроустановки (оборудования) сетевой организации	Наименование электроустановки (оборудования) заявителя
РУ 20кВ РП 70092 ПС 220 кВ Цимлянская (867) КРУ 20 кВ яч. № 109, 409	РУ 20кВ РП 77002; 2КЛ 20кВ РП 70092, с.1, яч.1, с.2, яч.18 АПвПуг-20 3 (1х240/50) 2*L=1500м; счетчики Меркурий 234 ARTM-00 РВ к.т.0,5S -2шт; ТПУ «Рязанская»(ТП 80001; ТП 80002; ТП 80003; ТП 80004; ТП 80005) КЛ 20 кВ направлением КРУ 20 кВ ПС 220 кВ Цимлянская (867) яч. № 109, КЛ 20 кВ направлением КРУ 20 кВ ПС 200 кВ Цимлянская (867) яч. № 409

У сторон в эксплуатационной ответственности находятся следующие технологически соединенные элементы электрической сети:

Наименование электроустановки (оборудования), находящихся в эксплуатации сетевой организации	Наименование электроустановки (оборудования), находящихся в эксплуатации заявителя
РУ 20кВ РП 70092 ПС 220 кВ Цимлянская (867) КРУ 20 кВ яч. № 109, 409	РУ 20кВ РП 77002; 2КЛ 20кВ РП 70092, с.1, яч.1, с.2, яч.18 АПвПуг-20 3 (1х240/50) 2*L=1500м; счетчики Меркурий 234 ARTM-00 РВ к.т.0,5S -2шт; ТПУ «Рязанская»(ТП 80001; ТП 80002; ТП 80003; ТП 80004; ТП 80005) КЛ 20 кВ направлением КРУ 20 кВ ПС 220 кВ Цимлянская (867) яч. № 109, КЛ 20 кВ направлением КРУ 20 кВ ПС 200 кВ Цимлянская (867) яч. № 409

4. Характеристики установленных измерительных комплексов содержатся в акте допуска прибора учета электрической энергии в эксплуатацию.

5. Устройства защиты, релейной защиты, противоаварийной и режимной автоматики:

ВВ

(виды защиты и автоматики, действия и др.)

6. Автономный резервный источник питания:

отсутствует

(место установки, тип, мощность, напряжение и др.)

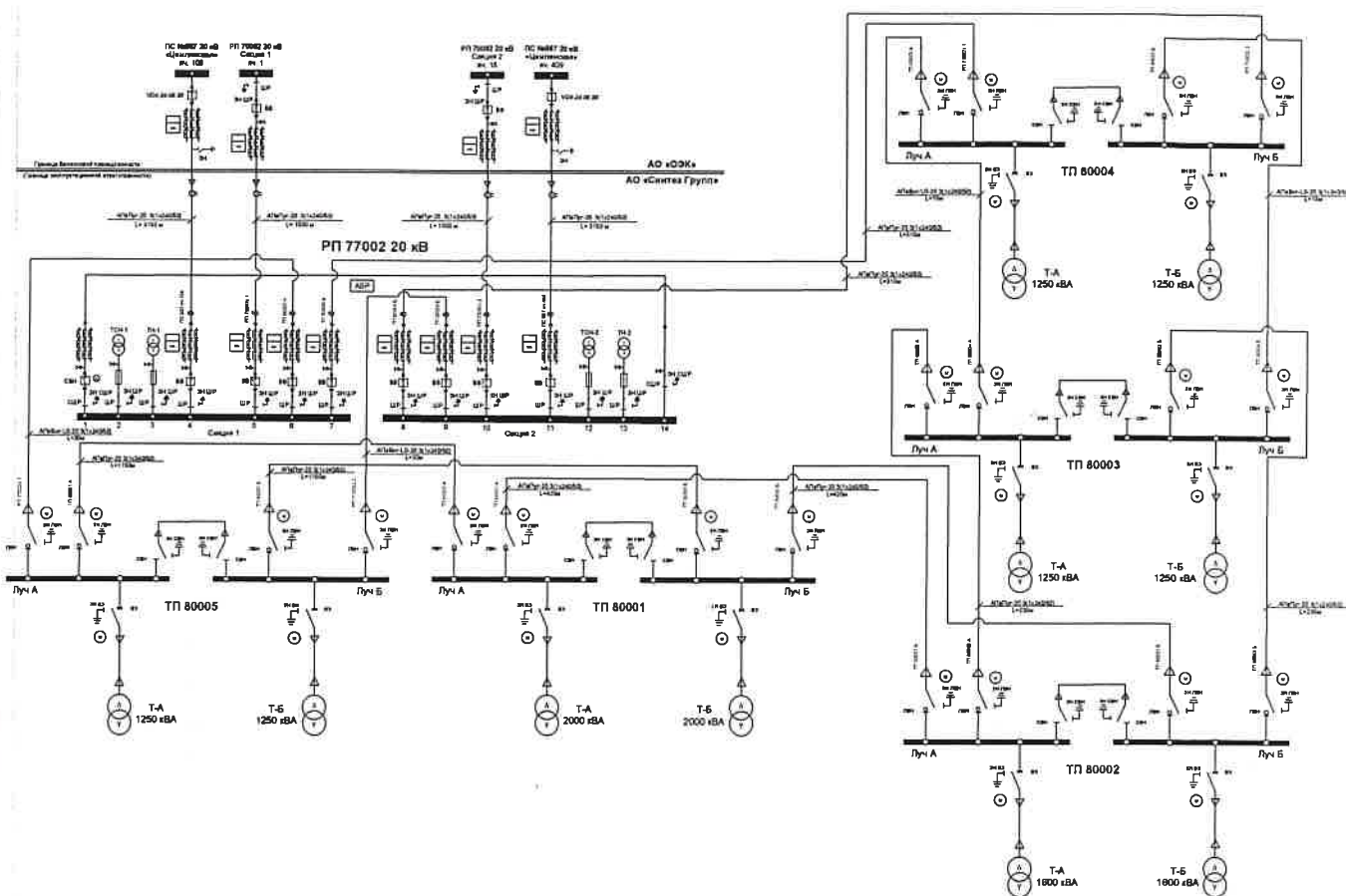
7. Прочие сведения:

В нормальном режиме электроснабжение ТПУ «Рязанская» с разрешенной максимальной мощностью 7115 кВт осуществляется от ПС 220 кВ Цимлянская (867). В послеаварийном режиме электроснабжение ТПУ «Рязанская» осуществляется по связи с РП 70092 (ПС 220 кВ Горьковская (466); ПС 220 кВ Цимлянская (867)).

Максимальная мощность энергопринимающих устройств по Акту ТП от 18.12.2019 № 65257-01-07(1) и Акту ТП от 10.01.2020 № 59212-01-07 составляет 7115 кВт суммарно.

(в том числе сведения об опосредованно присоединенных потребителях, наименование, адрес, максимальная мощность, категория надежности, уровень напряжения, сведения о расчетах потерь электрической энергии в электрической сети потребителя электрической энергии и др.)

8. Схематично границы балансовой принадлежности объектов электроэнергетики (энергопринимающих устройств) и эксплуатационной ответственности сторон указаны в приведенной ниже однолинейной схеме присоединения энергопринимающих устройств.



Прочее:

В охранной зоне кабельных и воздушных линий, трансформаторной подстанции заявителю без согласования с АО «ОЭК» запрещается производство земляных и строительных работ, размещение строительных и транспортных средств, складирование материалов, посадка деревьев и кустарников, размещение детских и спортивных площадок, рынков, торговых точек, гаражей и стоянок всех видов машин и механизмов, проводить любые мероприятия, связанные с большим скоплением людей; Без разрешения АО «ОЭК» и Энергосбытовой компании безоформления (переоформления) Акта об осуществлении технологического присоединения запрещается подключать сторонних потребителей или новые мощности; Ежегодно заявитель и АО «ОЭК» обмениваются списками оперативного персонала, допущенного к оперативным переговорам; Заявитель обязан в любое время суток обеспечить беспрепятственный доступ персонала АО «ОЭК» к электроустановкам и электрооборудованию; В случае наличия у заявителя электроприемников, предъявляющих повышенные (относительно действующего ГОСТ) требования к качеству электрической энергии, необходимо на вводе питания таких электроприемников устанавливать защитные устройства от импульсных напряжений, перенапряжений и провалов напряжения;

9. Стороны подтверждают, что технологическое присоединение энергопринимающих устройств (энергетических установок) к электрической сети сетевой организации выполнено в соответствии с правилами и нормами.

Заявитель претензий по оказанию услуг к сетевой организации не имеет.

Подписи сторон

От Заявителя:

И. Носова
(должность)
И. Носова
(подпись, Ф.И.О.)

Исп. Носова Надежда Борисовна

От сетевой организации:

Заместитель генерального директора по реализации услуг

И.А. Силаева
(должность)
И.А. Силаева
(подпись, Ф.И.О.)